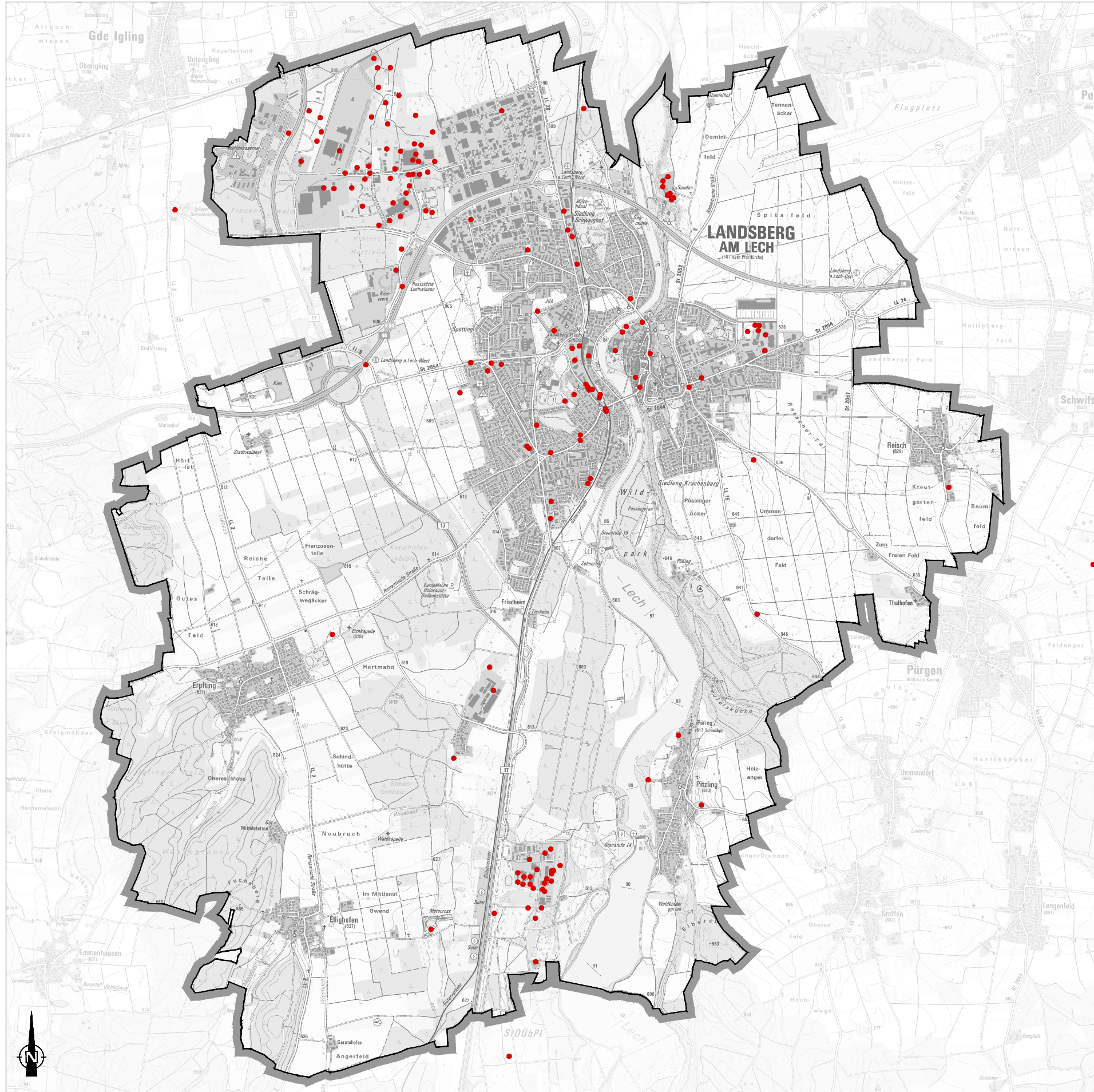


Anlage 3
Stand Dezember 2016

Vorentwurf zum Flächennutzungsplan Landsberg am Lech



Zeichenerklärung

— Gemeindegrenze

Bodenschutz

• Flächen mit Verdacht auf Bodenverunreinigungen
(Altlagerung, Altlastverdachtsfläche; Abgrenzung unbekannt)

A					
INDEX	ÄNDERUNG ALTERATION	BEARBEITER PRINCIPAL	GEZEICHNET DRAWN BY	GEPRÜFT CHECKED BY	DATUM DATE
AUFTRAGGEBER: ORDERED BY:		Stadt Landsberg am Lech			
PROJEKTTITEL: PROJECT TITLE:		Flächennutzungsplan			
PLANBEZEICHNUNG: DRAWING TITLE:		Beiplan zur Liste "Altlasten" FNP - Vorentwurf			
PROJEKT-NR.:	618-405-KCK	MASSSTAB:	1:50.000		
PROJEKT-NR.:	618-405-KCK	BEARBEITER: PRINCIPAL:	WP	DATUM DATE	
		GEZEICHNET: DRAWN BY:	LI	11.01.2019	
		GEPRÜFT: CHECKED BY:			
		ZEICHNUNG NR.:	DRAWING NO.:		
<small> Quellen: - Topografische Karte TK25, Stadt Landsberg am Lech, 10-08-2017 - Bodenschutz, Abudis, Stand Dezember 2016 </small>					

Druckdatum: 10.12.18
 DIN A3 (420x297mm = 0,12 m²)
 Dateiname: S:\00618-405-KCK Neuaufstellung FNP und LP, Landsberg\20 TECHNIK 05\03 TB\AutoCAD\618_FNP_Beiplan zu Altlasten.dwg