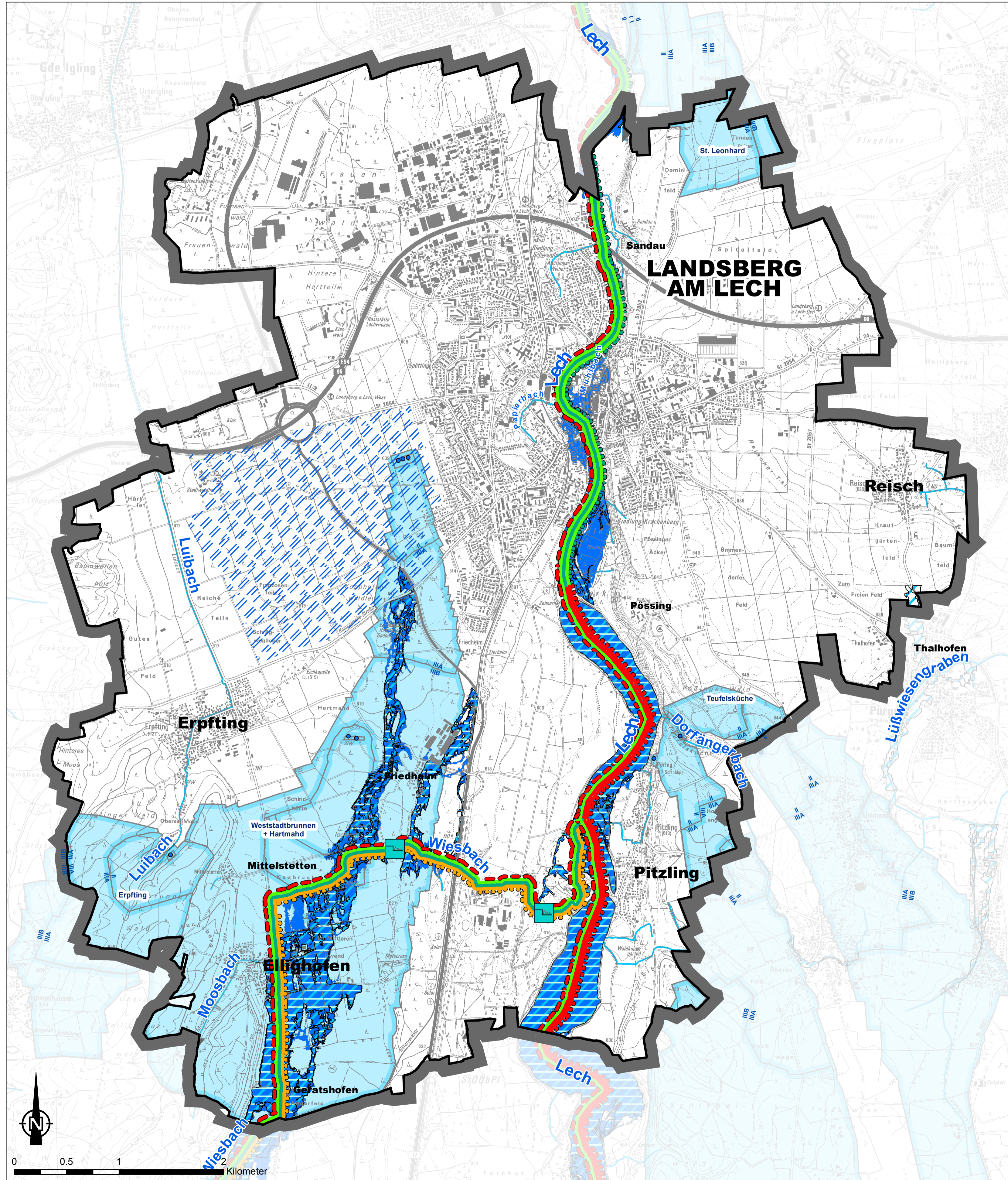


Gewässer, Gewässergüte, Trinkwasserschutz



Zeichenerklärung

Gemeindegrenze

Gewässer

Gewässer I. Ordnung (Landesgewässer)

Gewässer III. Ordnung (und Sonstige)

Absturz

Gewässergüte

Darstellung der Anordnung (in Karte von oben nach unten bzw. links nach rechts)

- Chem. Zustand
- Chem. Zustand o. ubiquitäre Stoffe
- Einstufung Oberflächenwasserkörper gem § 28 WHG
- Fischfauna
- Ökologischer Zustand/ökologisches Potenzial

Darstellung der Einstufung

- Keine Einstufung ("natürlich")
- Nicht erheblich verändert, gut
- Nicht erheblich verändert, schlecht
- Erheblich verändert, mäßig

Trinkwasserschutz/Hochwasserschutz

Taufelsküche Trinkwasserschutzgebiet festgesetzt mit Bezeichnung, Brunnen und Quelfassungen

Überschwemmungsgebiet festgesetzt (außerhalb Gemeindegebiet)

HQhäufig: Häufiges Hochwasser (Häufiges Ereignis)
Unter einem HQhäufig wird ein Abfluss verstanden, der statistisch gesehen im Mittel alle 5-20 Jahre auftritt.

HQ100: 100-jährliches Hochwasser (Mittleres Ereignis)
Ein 100-jährlicher Abfluss (HQ100) ist ein Abfluss, der im Mittel alle hundert Jahre erreicht oder überschritten wird. Ein HQ100 ist somit ein Hochwasserereignis einer Größenordnung, das statistisch gesehen alle hundert Jahre vorkommt. Da es sich um einen Mittelwert handelt, kann ein Hochwasserereignis mit diesem Abfluss innerhalb von hundert Jahren auch mehrfach auftreten.

HQextrem: Extremhochwasser (Seltenes Ereignis)
Ein HQextrem ist ein Hochwasserereignis, das selten auftritt und zu deutlich höheren Wasserständen als ein HQ100 führt. Für die Abflussmenge wird in etwa die 1,5-fache Menge des HQ100 angenommen.

Hinweis:
das Überschwemmungsgebiet am Wiesbach wird z.Z. angepasst und befindet sich noch in der Plausibilisierung (...). Die Gebiete werden sich voraussichtlich verkleinern.
(Quelle: WWA Weiheim, Schreiben vom 31.01.2018)

Wasserwirtschaftliches Vorranggebiet

D					
C					
B					
A					
INDEX	ÄNDERUNG ALTERNATION	BEARBEITER PRINCIPAL	GEZEICHNET DRAWN BY	GEPRÜFT CHECKED BY	DATUM DATE
AUFTRAGGEBER: ORDERED BY:	Stadt Landsberg am Lech				
PROJEKT TITEL: PROJECT TITLE:	Landschaftsplan				
PLANBEZEICHNUNG: DRAWING TITLE:	Gewässer, Gewässergüte, Trinkwasserschutz				
PROJEKT NR.: PROJECT NO.:	618-405-KCK		MASSTAB: SCALE:	1 : 25.000	
		BEARBEITER: PRINCIPAL:	HAS	DATUM: DATE:	11.01.2019
PLANUNGS- UND INGENIEUR- GESELLSCHAFT FÜR BAUWESEN MBH BAUGRUNDSTIFTUNG NACH DIN 1054		GEZEICHNET: DRAWN BY:	LI	GEPRÜFT: CHECKED BY:	
Burgauer Str. 30 / 86381 Kürnach / Tel.: 0 82 82 / 9 94 - 0 Fax: 0 82 82 / 9 94 - 110 / KCG@klingconsult.de / www.klingconsult.de		ZEICHNUNG NR.: DRAWING NO.:	TK 9		

Quellen:
- Stadt Landsberg am Lech: Topografische Karte TK25 (7930, 7931, 8030, 8031), Dateneingang August 2017
- Bayerisches Landesamt für Umwelt (LfU), www.lfu.bayern.de: Gewässernetz, U-Gebiete, WVR, Dateneingang November 2017
- WWA Weiheim: HQ100, HQextrem, Dateneingang Januar 2018; Wasserschutz, Dateneingang März 2018
- Regierung von Oberbayern, Regionalplanung LL: Vorranggebiet, Dateneingang Januar 2018